

PRESENTACIÓN

PREMIO NACIONAL A LA CALIDAD EN LA GESTIÓN DE LA INNOVACIÓN

ÍNDICE

Credenciales del grupo impulsor	4.
¿Por qué un premio nacional a la gestión en innovación?	5.
Características del premio	6.
<i>Modelo de gestión de la innovación:</i> ¿Por qué es necesario un Modelo de Gestión de la Innovación?	7.
<i>Modelo de gestión de la innovación:</i> Ámbitos de aplicación	8.
Proceso de implementación del modelo	11.
Proceso de implementación del premio	12.

CREDENCIALES DEL GRUPO IMPULSOR

EXC / EXCELENCIA
COMPETITIVA

Integra una red de excelencia competitiva conformada por:

- ▶ **FUNDECE:** Fundación Empresarial para la Calidad y la Excelencia
- ▶ **FPNC:** Fundación Premio Nacional a la Calidad
- ▶ **IPACE:** Instituto Profesional Argentino para la Calidad y la Excelencia

Dispone de un modelo de gestión de conocimientos que promueve la expansión de modelos de excelencia competitiva.

Por disposición de la Ley 24.127, la Fundación Premio Nacional es la administradora del Premio Nacional a la Calidad en el ámbito del Sector Privado.



La **Universidad de San Andrés** es una comunidad académica empeñada en la búsqueda de la verdad y en contribuir al progreso de la Argentina y al bienestar de sus habitantes.

Se empeña en transmitir conocimiento establecido, crear nuevo conocimiento, promover la educación en general y fortalecer las instituciones.

Tiene como objetivo poner la educación que brinda a disposición de personas con aptitudes intelectuales, vocación de servicio y dedicación al estudio, más allá de sus recursos económicos. Es la universidad con mayor proporción de alumnos becados de la Argentina.

Participa de esta iniciativa a través de su Centro de Tecnología y Sociedad, CeTyS, de la Universidad de San Andrés.

3M Ciencia.
Aplicada a la vida.™

Una de las empresas líderes en gestión de la innovación a nivel global.

Siendo miembro fundador de la Fundación Premio Nacional a la Calidad participó en la creación del Premio Nacional de Calidad y colaboró en forma relevante en la redacción y discusión del proyecto de ley que instituyó dicho Premio.

Actualmente es miembro de la Red EXC.

Y-TEC
YPF TECNOLOGÍA

Y-TEC es una empresa de tecnología creada en 2012 por YPF (51%) y el CONICET (49%), cuya misión es brindar soluciones tecnológicas de alto impacto para el sector energético.

El centro rescata la tradición histórica de YPF en investigación y desarrollo de la segunda mitad del siglo XX, combinado con el capital científico del Conicet.

Con un equipo profesional de clase mundial, integrado por 320 científicos y técnicos especializados, que operan en un complejo de 13.000m², Y-TEC se encuentra en plena expansión y consolidación de sus capacidades de investigación y desarrollo.

¿POR QUÉ UN PREMIO NACIONAL A LA GESTIÓN EN INNOVACIÓN?

De acuerdo a rankings internacionales e índices del World Economic Forum, **Latinoamérica es poco innovadora.**

Por lo tanto, hay que motivar a las empresas para que hagan un **esfuerzo de innovación.**

Aunque puede haber muchos premios a la innovación, en la República Argentina **no existe aún un premio** a la gestión sistémica de la innovación en las organizaciones, ni con reconocimiento de la Nación Argentina.

Nuestro país requiere aumentar el **valor agregado de exportación y generar productos y servicios cada vez más innovadores.**

Esta transformación será un aporte significativo para lograr **“pleno empleo”** como camino a la **“pobreza cero”.**



La innovación es el resultado de procesos estratégicos y sistemáticos, por lo tanto, la innovación en las empresas es posible de ser gestionada.

Entendemos que el Modelo de Gestión de la Innovación propuesto en el Premio puede ser una de las herramientas más eficaces para fomentar y ayudar a las empresas en este esfuerzo de mejorar la innovación en Argentina.

El Modelo para una Gestión de Excelencia del PNC contempla a la Innovación como uno de los atributos dentro de un esquema holístico de Gestión Empresarial.

La profunda evolución que ha experimentado la Gestión en las Organizaciones a lo largo de las últimas décadas ha hecho cada vez más explícita la fuerte vinculación que hoy existe entre los resultados, la competitividad de las empresas y su capacidad innovadora, convirtiendo a la Gestión de la Innovación en un atributo diferenciador imprescindible.

En respuesta a esta realidad se instituye el Premio Nacional a la Calidad en la Gestión de la Innovación como una categoría especial del Premio establecido por la Ley 24.127, cuya Autoridad de Aplicación para el Sector Privado es el Ministerio de la Producción.

CARACTERÍSTICAS DEL PREMIO

Qué aporta

Un Modelo de Gestión de la Innovación que brinda una metodología sistémica para la implementación y permanente mejora de la Gestión de la Innovación.

Cómo se mide el desempeño de los concursantes

A través de su comparación con el ideal postulado por el Modelo de Gestión de Innovación.

Incluye análisis de documentación y visitas a las empresas postulantes.

Cómo se premia

Se premia a las empresas que demuestran que practican una Gestión de Excelencia en Innovación.

A quién está destinado

A. Modelo: a todas las empresas interesadas en introducir/mejorar su Gestión de Innovación.

B. Premio: a empresas que puedan demostrar que son modelo de calidad en la gestión de innovación.

Quiénes evalúan

Un grupo especialmente seleccionado y entrenado que actúa con total independencia de criterio, dentro del marco de evaluación del Premio Nacional a la Calidad.

Frecuencia

Anual.



MODELO DE GESTIÓN DE LA INNOVACIÓN

¿Por qué es necesario un **Modelo de Gestión de la Innovación?**

Servirá para **difundir valores y mejores prácticas de innovación** en el ámbito empresarial.

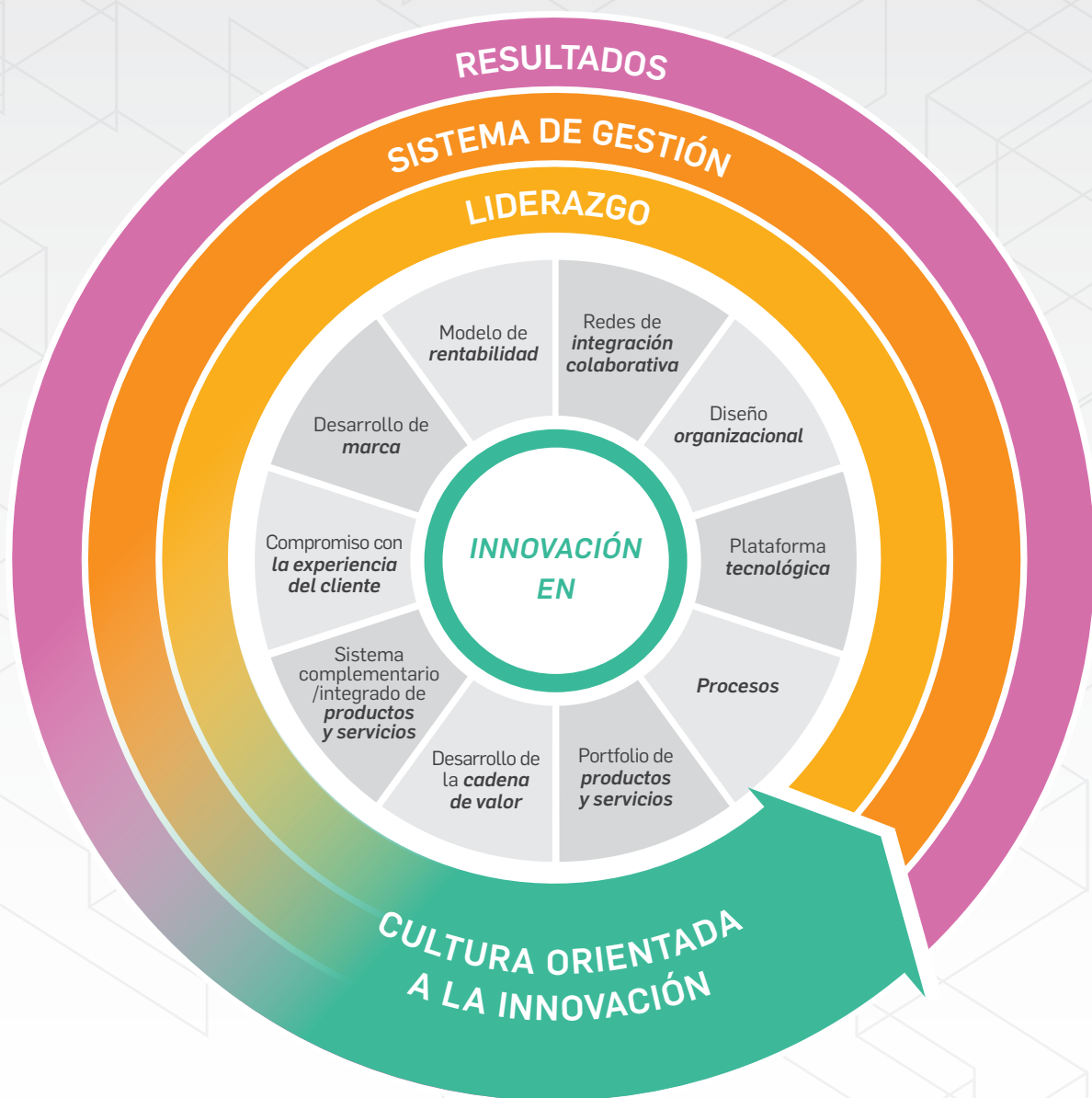
Se podrá utilizar como **instrumento de autoevaluación** por parte de las empresas y generador de acciones para maximizar los resultados de su Gestión de Innovación.

Además se utilizará como **parámetro para evaluar a empresas concursantes**.



MODELO DE GESTIÓN DE LA INNOVACIÓN

Ámbitos de aplicación



MODELO DE GESTIÓN DE LA INNOVACIÓN

Ámbitos de aplicación

INNOVACIÓN EN:



Modelo de rentabilidad

Reconoce las capacidades de la empresa en la captación de financiamiento para sus desarrollos innovadores y en la definición de estrategias rentables.



Redes de innovación colaborativa

Focaliza a la empresa como integrante de un sistema que le aporta valor. Contempla relaciones productivas con clientes, proveedores, instituciones de ciencia, tecnología e innovación, universidades, foros empresariales y organismos públicos, entre otros posibles.



Diseño organizacional

Enfatiza la forma en que se organizan los recursos tangibles e intangibles orientados a la innovación, tales como el talento de las personas, el equipamiento, la estructura organizacional y el liderazgo.



Procesos

Representa la organización de las actividades y operaciones destinados a la oferta central de la empresa. Muchas veces constituye su competencia central difícil de emular.



Plataforma tecnológica

Reconoce los métodos con los que la empresa define y usa eficientemente la tecnología, considerando tanto la que es producto de su propio desarrollo como la adquirida.

MODELO DE GESTIÓN DE LA INNOVACIÓN

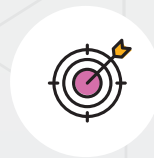
Ámbitos de aplicación

INNOVACIÓN EN:



Sistema complementario e integrado *de productos y servicios*

Considera la forma en que productos y servicios prestados en forma aislada se integran con otros conformando una oferta más robusta, escalable y diferencial frente a la competencia.



Desarrollo de *marca*

Enfatiza sobre la forma en que la empresa promueve su reconocimiento, recordación y preferencia entre ofertas, transmitiendo promesa, identidad y diferenciación.



Portafolio de *productos y servicios*

Evalúa cómo los productos y servicios innovadores enriquecen la oferta a los clientes y sostienen ventajas competitivas en el tiempo. Contempla tanto nuevos lanzamientos como el enriquecimiento de la cartera actual.



Compromiso con la *experiencia del cliente*

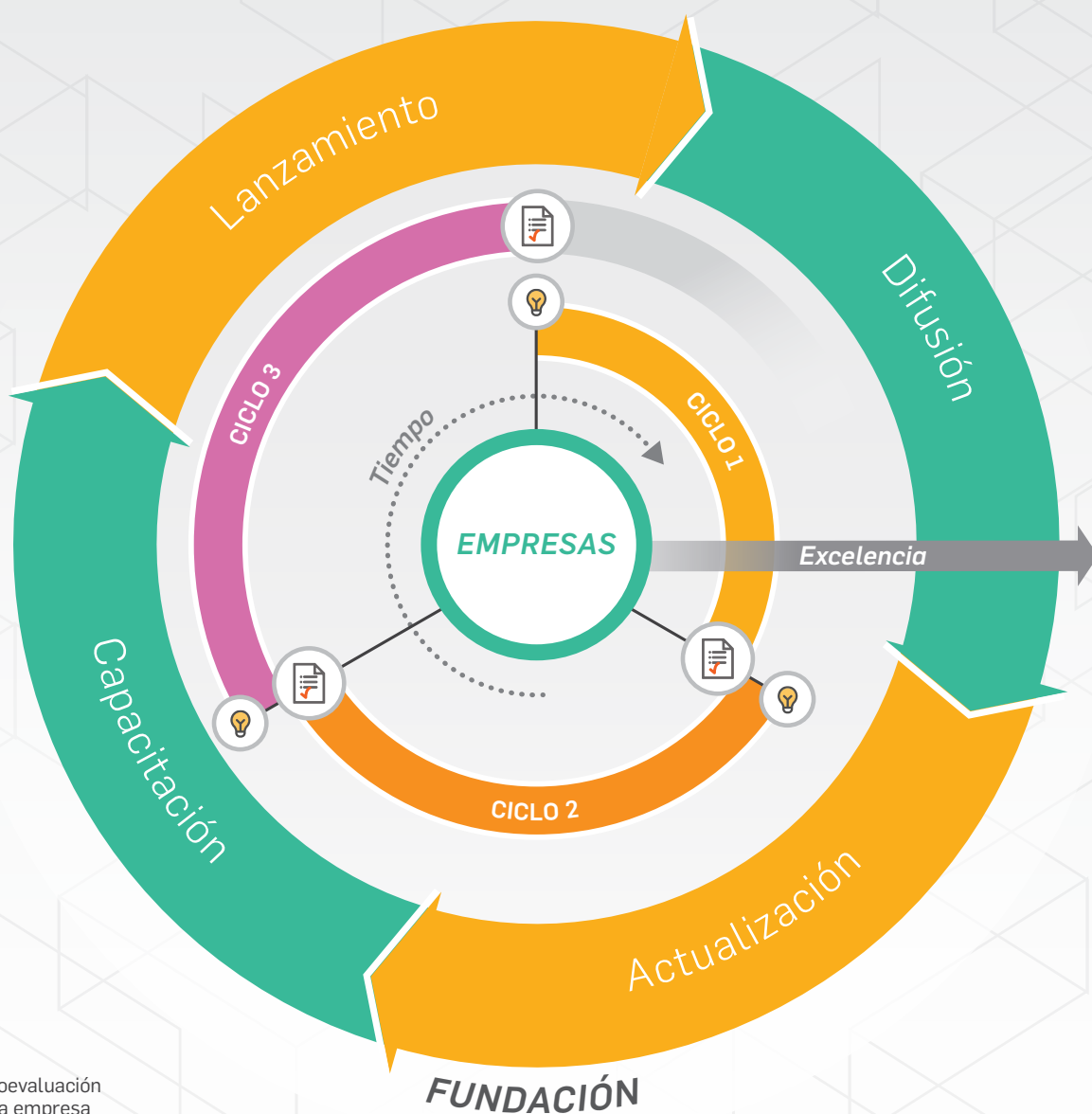
Evalúa la manera en que la empresa considera los contactos con los clientes, a partir de una profunda comprensión de sus expectativas y aspiraciones, procurando experiencias memorables y únicas.





Desarrollo de la *cadena de valor*

La cadena de valor puede estar integrada por proveedores, socios de negocio, canales, sistemas de logística. Debe ser diseñada considerando las formas en que el cliente adquiere, recibe, utiliza y paga por el producto o servicio, entre otras instancias posibles.

PROCESO DE IMPLEMENTACIÓN DEL MODELO



-  Autoevaluación de la empresa
-  Planes de acción de mejora ejecutados

PROCESO DE IMPLEMENTACIÓN DEL PREMIO



